

Die anfallenden Beiträge für die von Ihnen gewünschte Betreuung (Formular Rückseite) werden per Lastschrift von Ihrem Konto von der AWO Horb abgebucht. (zu finden auf Ihren Kontoauszügen oder über Ihre Bank).

Zahlungsempfänger: AWO Ortsverein Horb e.V.

Neckarstr. 51, 72160 Horb

Gläubiger-Identifikationsnummer:

DE 82 ZZZ 00000 269026

Die Mandatsreferenz wird Ihnen separat mitgeteilt.

VERTRAG zwischen dem AWO Ortsverein Horb e.V. und

Vor- und Nachname des Kontoinhabers/der Kontoinhaberin

Straße und Hausnr.

PLZ und Ort

Ort

Datum

Unterschrift

Erteilung eines SEPA-Lastschriftenmandats :

Ich/ wir ermächtige/n den AWO Ortsverein Horb e.V., Zahlungen von meinem/unserem Konto mittels Lastschrift einzuziehen. Zugleich weise ich/wir mein Kreditinstitut an, die von der AWO Horb e.V. gezogenen Lastschriften einzulösen. *Hinweis:* Ich/wir kann/können innerhalb von 8 Wochen, beginnend mit dem Belastungsdatum, die Erstattung des belasteten Betrages verlangen. Es gelten dabei die mit meinem/unserem Kreditinstitut vereinbarten Bedingungen.

IBAN: DE _____

Datum / Ort / Unterschrift

Vor dem ersten Einzug einer SEPA-Basis-Lastschrift wird mich/uns die AWO Horb e.V. über den Einzug in dieser Verfahrensart unterrichten.

Sämtliche Daten werden nur für Abrechnungszwecke genutzt und werden nicht an Dritte weitergegeben.



**Kreisverband
Freudenstadt e.V.**

Bilder: fotolia ©Christian Schwier, P. Schläger. © AWO, www.mediographics.de, Horb

Der AWO Treff und Geschäftsstelle ist die Anlaufstelle für den **AWO Ortsverein Horb e.V.** sowie für den **AWO Kreisverband Freudenstadt e.V.**. Neben allen Fragen zur AWO, dem Verkauf von fair gehandeltem Kaffee der **AWO International** und Wohlfahrtsbriefmarken beraten wir Sie auch in sozialen Fragen.

AWO Ortsverein Horb e.V. und **AWO Kreisverband Freudenstadt e.V.**

AWO Treff und Geschäftsstelle
Neckarstr. 51
72160 Horb a.N.

Tel. (0 74 51) 9 09 92 57

Fax (0 32 12) 1 23 58 14

info@awo-horb.de

www.awo-horb.de

kvfds@awo-freudenstadt.de

www.awo-freudenstadt.de

www.awo-horb.de



**Ortsverein
Horb e.V.**

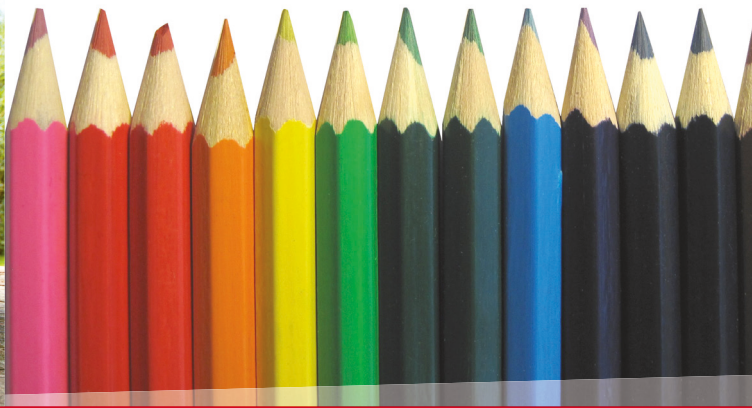


Ganztagsbetreuung

an der Grundschule
in Eutingen

mit Hausaufgabenbetreuung





Anmeldeformular

Ausfüllen und per Post, per Fax oder persönlich beim AWO Ortsverein Horb, bei der Gemeinde Eutingen im Gäu oder der Grundschule Eutingen abgeben.

Hiermit melde ich mein Kind an:

Nachname / Vorname

Frühbetr. ab Uhr Wochentag/e

Mittagsbetr. bis Uhr Wochentag/e

gegebenenfalls Details / genaue Zeitangaben zur Betreuung

wie spezielle Uhrzeiten an best. Tagen (Uhrzeit + Datum)

Geburtsdatum des Kindes Klasse

Nachname / Vorname der Eltern/Erziehungsberechtigten

Straße

PLZ Wohnort

/ /

Telefon Mobil

E-Mail

Was ich noch sagen wollte

Wenn Fotos gemacht werden, auf denen mein Kind abgebildet ist, bin ich mit einer möglichen Veröffentlichung (AWO-Internetauftritt, Presseartikel mit Foto) einverstanden. (Bitte diesen Text durchstreichen, wenn Sie mit einer Veröffentlichung nicht einverstanden sind.)

Liebe Eltern,

der **AWO Ortsverein Horb e.V.** bietet im Auftrag der Gemeinde Eutingen im Gäu an der Grundschule Eutingen eine Ganztagsbetreuung an. Nach Bedarf können die Schülerinnen und Schüler an der Schule auch ein Mittagessen einnehmen.

Angeboten werden eine **Frühbetreuung** vor dem Unterricht sowie **Mittags-** und **Nachmittagsbetreuung** nach dem Unterricht.

Der Betreuungsrahmen umfasst an allen Schultagen (montags bis freitags) den Zeitraum vom 6.30 Uhr bis zum Schulbeginn sowie nach Unterrichtsende bis 17.00 Uhr.

In diesem Rahmen legen Sie den Betreuungsbedarf für Ihr/e Kind/er fest. Es besteht auch die Möglichkeit, Ihr Kind für einzelne Wochentage anzumelden.

Innerhalb der Ganztagsbetreuung wird auch die Hausaufgabenbetreuung übernommen.

Ferienbetreuung

Der AWO Ortsverein Horb e.V. bietet für die Grundschülerinnen und Grundschüler aus Horb und Eutingen eine Ferienbetreuung an, die wechselweise an verschiedenen Schulen in Horb und Eutingen durchgeführt wird.

Informationen dazu erhalten Sie bei der Schule, der Gemeinde Eutingen im Gäu oder der AWO Ortsverein Horb, sowie im Internet auf der Seite der AWO www.awo-horb.de.

Versicherungen

Die Betreuung wird über eine Vereinshaftpflichtversicherung durch die AWO abgesichert, die Kinder über eine pauschale Unfallversicherung.

Sie legen den Betreuungsbedarf für Ihr/e Kind/er fest. Dafür fallen die monatlichen Elternbeiträge an:

**Elternbeiträge für die Ganztagsbetreuung von Schül-
kindern ab dem Schuljahr 2015 / 2016**

Betreuungszeiten/Woche	Elternbeitrag
max. 5 Betreuungsstunden	25,- € Monatsbeitrag
max. 10 Betreuungsstunden	35,- € Monatsbeitrag
max. 15 Betreuungsstunden	45,- € Monatsbeitrag
max. 25 Betreuungsstunden	70,- € Monatsbeitrag
max. 35 Betreuungsstunden	90,- € Monatsbeitrag

In den oben genannten Preisen ist die Frühbetreuung nicht inklusive, d.h. der gesamte Bedarf ist anzugeben.

Für eine bessere Planung und Durchführung der Angebote in der Betreuung bitten wir Sie, Ihre Kinder nur im stundenweisen Takt anzumelden und abzuholen. Ebenso bitten wir Sie um Verständnis, dass die Abrechnung durch die AWO nicht minutengenau erfolgen kann, sondern stundenweise.

Gehen mehrere Kinder einer Familie gleichzeitig in die Ganztagsbetreuung reduziert sich der Betrag für das Kind mit dem niedrigeren Beitrag um 25 Prozent.

Der Elternbeitrag wird für die Monate September bis Juli jeden Jahres, also 11 mal pro Jahr, erhoben. Dies erfolgt durch SEPA-Bankeinzug durch die AWO. Die Abbuchungen erfolgen jeweils im Folgemonat.

Die Ganztagsbetreuung bzw. die Betreuungsvarianten können jeweils zum Ende des Folgemonats gekündigt oder geändert werden.